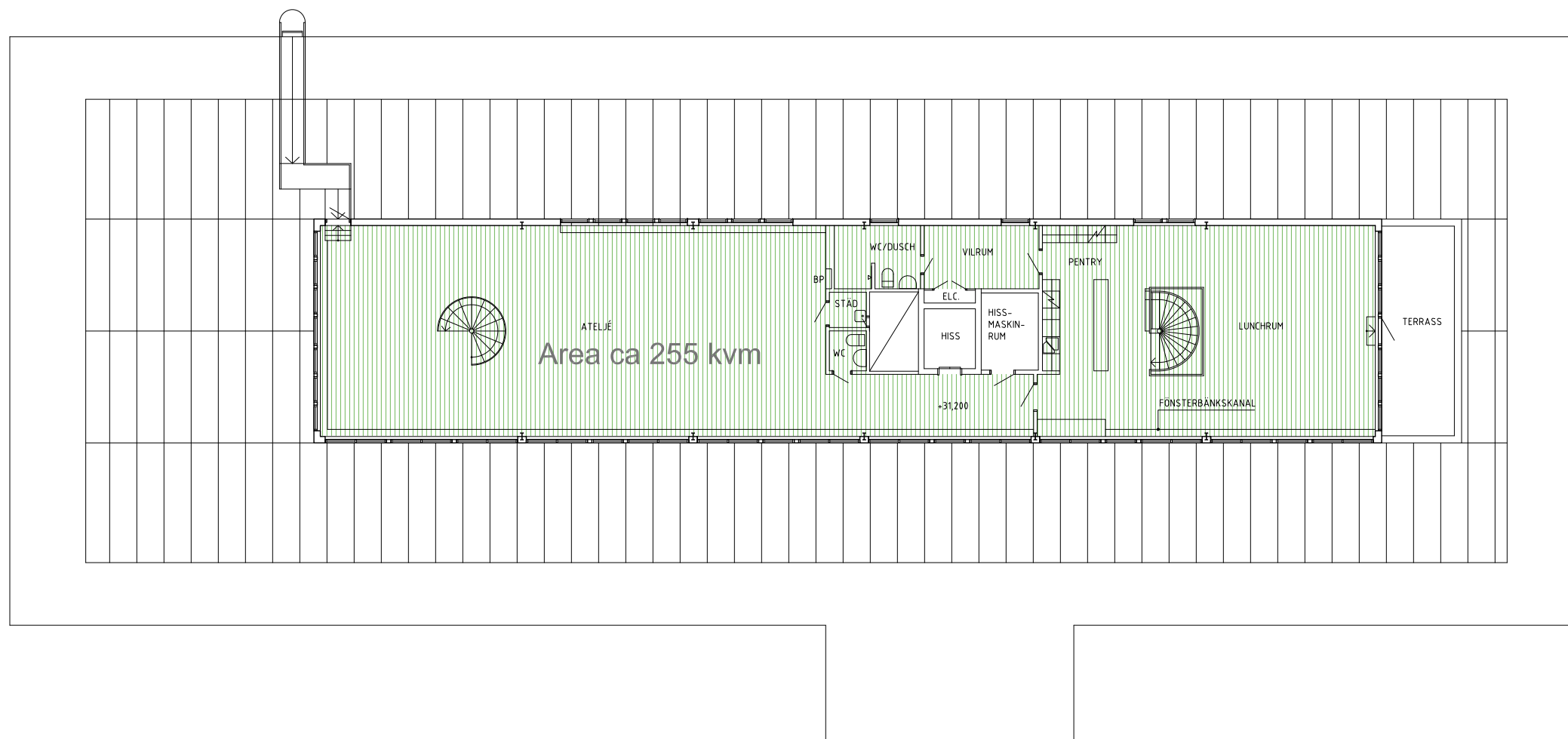


RITNINGEN ÄR UPPRÄTTAD AV ARKITEKTERNA KROOK & TJÄDER EFTER HANDRITAT UNDERLAG FRÅN SKANSKA ARKITEKTER / ARKITEKTSTUDION AB
MÄTT ÄR EJ KONTROLLERADE PÅ PLATS.
AREOR ÄR UNGEFÄRLIGA. SKRAFFERINGEN ANGER DEN UPPMÄTTA YTAN OCH KAN I DETTA SKEDE EJ LIKSTÄLLAS MED BRA/LOA.
YTBERÄKNINGEN VARIERAR MED FÖRDELNINGEN MELLAN HYRESGÄSTER I BYGGNADEN.



PLAN 5 -31,200



Flöjelbergsgatan 14C

Plan 5 | Törnrosen 4 | Mölndals Kommun | 2011-03-04 | Skala 1:200 (A3) Projnr: 11.027 / IH

 **DAGON**

ARKITEKTERNA
KROOK & TJÄDER ■